

Dental erosion hos barn och ungdomar



Barntandvårdsdagarna Karlstad 26/9 2014
Övertandläkare Maria Jarkander
Pedodontikliniken Sollentuna

Dagens agenda

- Vad är dental erosion?
- Är det vanligt förekommande?
- Hur får man erosionsskador?
- Varför drabbas vissa och inte andra?
- Vilka kliniska tecken finns? Hur gör jag en utredning?
- Hur kan man förhindra fler skador?
- Vad kan jag erbjuda patienten för ersättningar?
- Patientfall från kliniken
- Aktuellt forskningsprojekt



Vad är dental erosion?

- Irreversibel förlust av tandvävnad
- Kemisk påverkan
- Involverar inte bakterier



Är dental erosion vanligt?

- Stor spridning i prevalenssiffror
- Isaksson et al. 2013
 - 75 % dental erosion
 - 18 % grav erosion
- Søvik et al. 2014
 - 59 % dental erosion
 - 15 % grav erosion



Isaksson, Birkhed, Wendt et al.
Acta Odont Scand 2013;1-10
Søvik, Tveit, Storesund et al.
Acta Odont Scand 2014;1-7

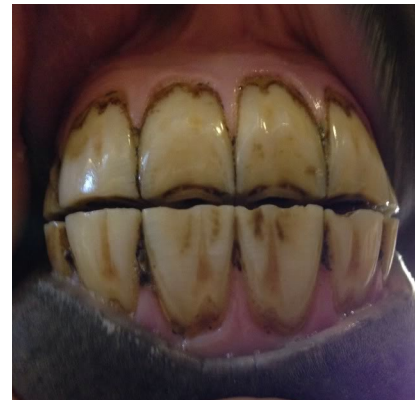
Prevalens

- Erosionsskador är vanligt
- Pojkar > Flickor
- Socioekonomiskt status
- Prevalensen tycks ha ökat på senare år



Hur får man erosionsskador?

- Multifaktoriell
- Demineralisering av syra som tillförs munhålan
 - Utifrån via födointag
 - Inifrån genom surt maginnehåll
- Kombination med andra typer av tandslitage
 - Attrition & abrasion



Yttre orsaksfaktorer

- Mat och dryck
- Arbetsmiljörelaterade faktorer
- Medicinering

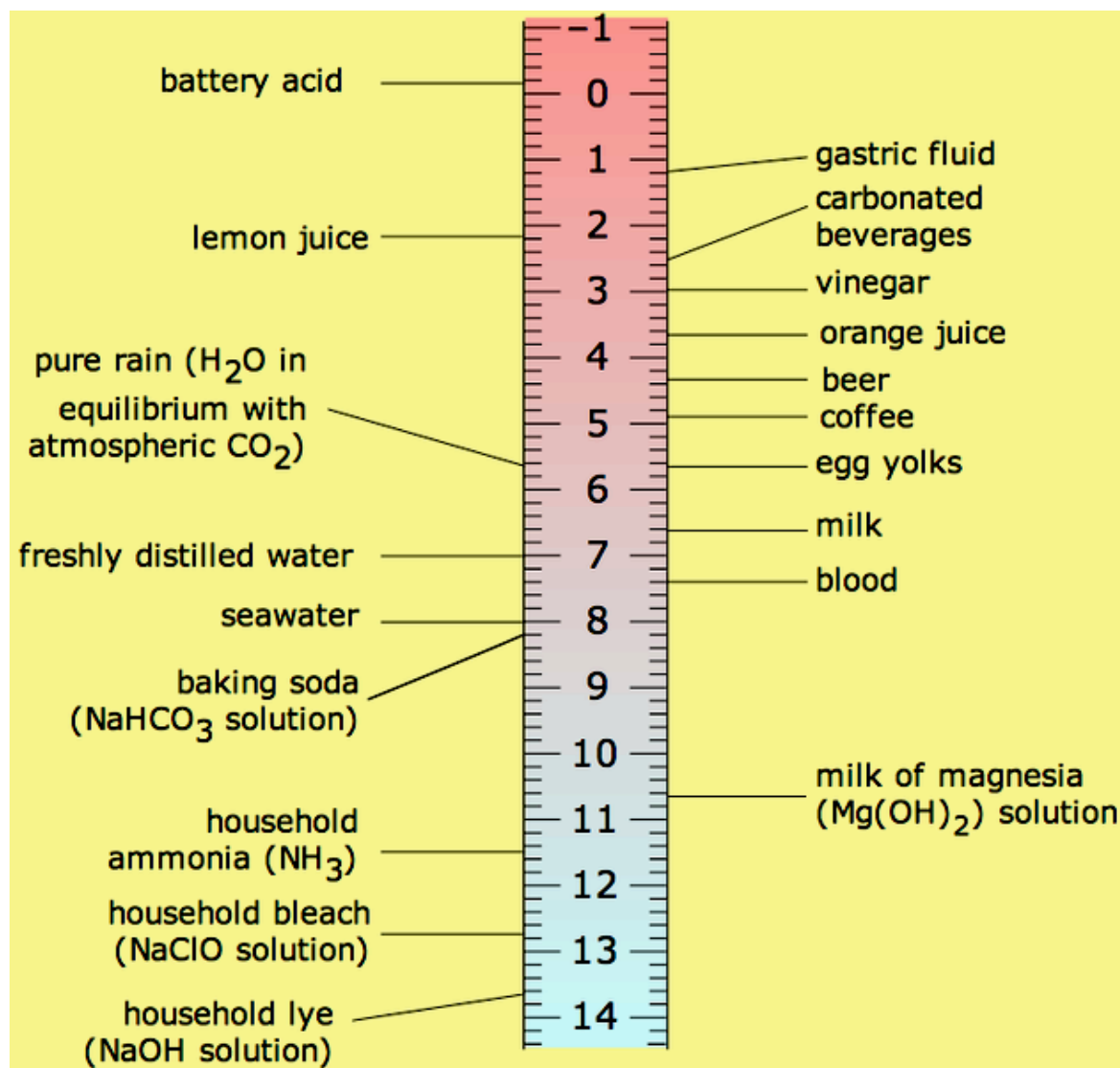


Erosionsförmåga

- Surhetsgraden (pH)
- Koncentration
- Samlad bedömning av den erosiva potentialen
- Citronsyra, äpplesyra, fosforsyra, ättiksyra
- Kolsyra
- Hydroxylapatit kritiskt pH 5,5

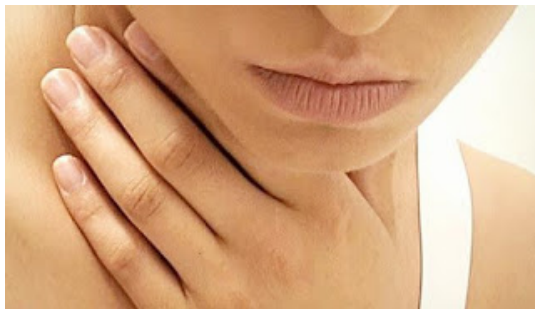


Surhetsgrad (pH)



Inre orsaksfaktorer

- Surt maginnehåll når munhålan
- Gastroesofageal reflux disease (GERD)
- Peptiskt ulcus (magsår)
- Ätstörningar- Anorexia, Bulimia
- Astmatiker



GERD - Refluxsjukdom

- Frekventa sura uppstötningar
- Smärta från övre delen av magen
- Bröstsmerter, dysfagi, hosta
- Ofta diffusa symtom hos barn
- "Tyst reflux" ger "idiopatisk dental erosion"



Ätstörningar

- Unga kvinnor största riskgruppen
- Ungdomar: 5 % av kvinnorna, 1 % av männen
- Sjukdomsdebut
 - 15-19 år vid Anorexia
 - 18-23 år vid Bulimia
- Tandvården möter relativt ofta dessa patienter



Orala symtom

- Extraoralt
 - Torra spruckna läppar, kroniska munvinkelragader
 - Torr, gulaktig hy
 - Lanugobehåring
 - Bettfysiologiska besvär
- Intraoralt
 - Muntorrhet
 - Blek slät tunga
 - Erosionsskador
 - Karies



Astma

- Prevalens barn 4-7 %, vuxna 5 %
- Astmamediciner
 - Vissa sura – erosiv potential
 - Relaxerar glatt muskulatur i övre esofagus
 - Ger muntorrhet



Andra livsstilsfaktorer

- Dryckesteknik
 - En retinerande dryckesteknik
 - När och hur ofta
- Munhygien
 - Flitig & systematisk rengöring



Individens försvar

- Saliven
 - Späder syran
 - Oralt clearance
 - Buffring
 - Remineralisering av tandytan
 - Pellikelformation
- Mängden vilosaliv viktigast



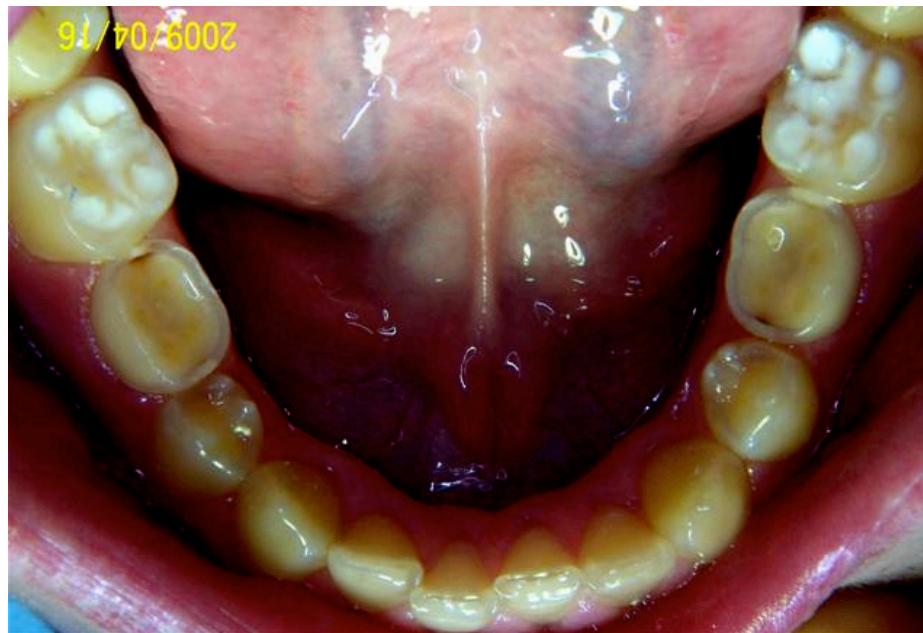
Hur gör jag en erosionsutredning?

Anamnes

- Hälsodeklaration – sjukdomar/medicinering
- Ilningar, besvär från tänderna
- Frågor om livsstilsfaktorer
- Kostanamnes 5 dagar
- Munhygien & munvårdsprodukter

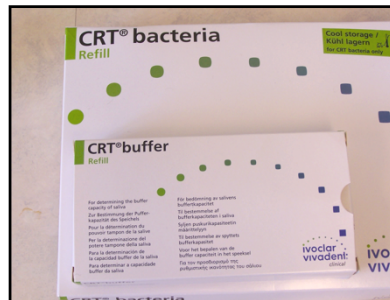


Klinisk undersökning



Diagnostik

- Färgfotografier
- Btw röntgen
- Studiemodeller
- Salivutredning
 - Ostimulerad/stimulerad
 - Buffertkapacitet



Hur kan man förhindra fler skador?

Prevention

- Förändra livsstilsfaktorer
- Minska risken för abrasion & attrition
- Öka försvarsfaktorer
- Läkarkontakt vid medicinsk orsak
- Uppföljning av riskpatienter



Vad kan jag erbjuda patienten för ersättningar?

- Anpassas efter erosionsgraden
- Mindre till måttlig förlust av tandsubstans
 - Profylaktisk försegling
 - Kompositrestaurering
- Större tandsubstansförlust
 - Porslinsfasader och onlays
 - Kron- och broterapi



Förekomst av dental erosion & koppling till livsstil i en grupp 15 & 17 åringar i Stockholms län



Handledare Odont Dr Margaret Grindefjord & Med Dr Kerstin Carlstedt

Syfte

- Förekomsten av dental erosion hos en grupp ungdomar i Stockholm
- Korrelationen till vissa vanor & livsstilsfaktorer
- Är dental erosion vanligare hos 17 åringar än hos 15 åringar
- Finns det någon socioekonomisk koppling?



Material & Metod

- Tvåhundra 15 och 17 åringar på tre FTV kliniker
- Förekomst av erosionsskador "ja/nej"
- Färgfotografering av markertänder
- Frågeformulär angående symtom från tänderna, kost- dryckes- och munhygienvanor
- Analys av patientdata och granskning av färgfotografier



Resultat

- Dental erosion är vanligt hos ungdomar i Stockholms län
- Förekomst 31,4 %
- Män > kvinnor (34,4%, 28,2%)
- Vanligare hos 17 åringar än hos 15 åringar (34,3%, 28,3%)
- Förekomst av erosion korrelerade till
 - Läskförbrukning
 - Användning av juice eller sportdryck efter träning
 - Ilningar från tänderna vid mat och dryckesintag
 - Sura uppstötningar

