

Barntandvårdsdagarna 2006 i Jönköping

Barnens tandhälsa under 30 år Jönköpingsundersökningen 1973-2003

Övertandläkare Anna Nydell Helkimo



Presentationens uppläggning

Beskriva förändringar i
kariesförekomst bland barn och
ungdomar under en 30-års period
samt

sätta förändringarna i relation
till tandhälsovårdsverksamheten
i Jönköpings län.

Jönköpingsundersökningen

Epidemiologisk undersökning av tandhälsan
hos slumpmässigt utvalda jönköpingsbor

Ca 100 individer i vardera åldersgrupperna
3, 5, 10, 15, 20, 30, 40... 80 år

Jönköpingsundersökningen

Enkätundersökning
samt

klinisk och röntgenologisk undersökning

genomfördes åren 1973, 1978 (del av
gruppen), 1983, 1993 och 2003.



Hur var tandhälsan bland svenska
barn för 40-50 år sedan?



Bild: G Koch, 1967

Under 60-talet genomförde Göran Koch
kliniska undersökningar av skolbarn i Malmö,
i samband med forskning kring fluor.

Kariesförekomst

bland skolbarn i Malmö på 60-talet

Från 9-10 års ålder fick barnen årligen i genomsnitt 7 nya kariesangrepp

En 15-åring hade i genomsnitt 50 fyllda eller karrerade tandytor



(G Koch 1967, 1969, 1970)

Ny tandhälsovårdsverksamhet planerades i Jönköpings län i början av 70-talet.

Tandhälsan kartlades genom den första Jönköpingsundersökningen 1973.

Kariesfrihet

Jönköpingsundersökningen 1973

ålder	frekvens (%) kariesfria individer
3	35
5	9
10	1
15	0
20	0

I Jönköpingsundersökningen redovisas både

initial och manifest karies

Kariesförekomst

Jönköpingsundersökningen 1973

ålder	medeltal karrerade eller fyllda ytor
3	3,9
5	11,2
10	9,3
15	27,7
20	35,6



Kariesförekomst approximant

Jönköpingsundersökningen 1973

ålder	medeltal karrerade eller fyllda approximalytor
3	0,8
5	4,1
10	1,4
15	9,8
20	16,3

1974 - start för ny tandhälsovårdsverksamhet i F-län

Tre regioner

Tre tandhälsovårds-
tandläkare

Profylaxtandsköterskor
& biträden



Ny epidemiologisk uppföljning
för att bedöma effekt av
insatta åtgärder samt behov
av förändrad verksamhet

Jönköpingsundersökningen
1978 samt 1983

En dramatisk förbättring
av tandhälsan noterades
redan efter 5 år

Kariesfrihet

Jönköpingsundersökningen 1973, 1978, 1983

Ålder	frekvens (%) kariesfria individer		
	1973	1978	1983
3	35	62	70
5	9	25	29
10	1	11	17
15	0	2	6
20	0	0	0

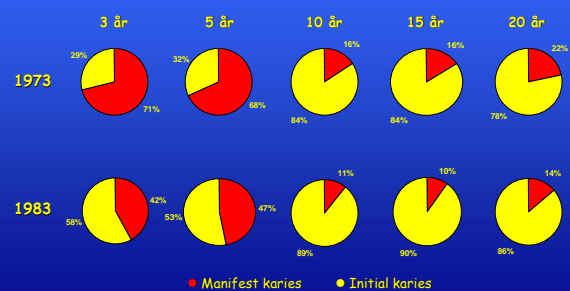
Kariesförekomst

Jönköpingsundersökningen 1973, 1978, 1983

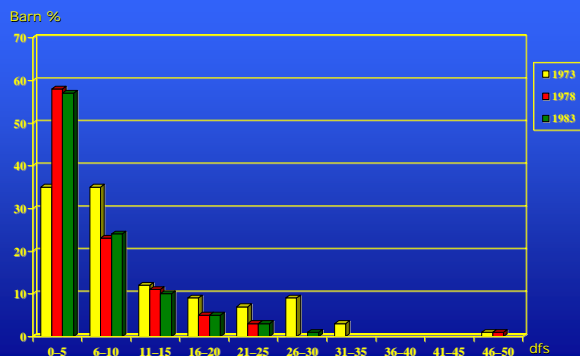
Ålder	medeltal kariesade eller fyllda ytor		
	1973	1978	1983
3	3,9	2,0	2,3
5	11,2	6,3	5,9
10	9,3	4,4	5,0
15	27,7	13,7	11,2
20	35,6	27,0	21,5

Kariesförekomst approximant

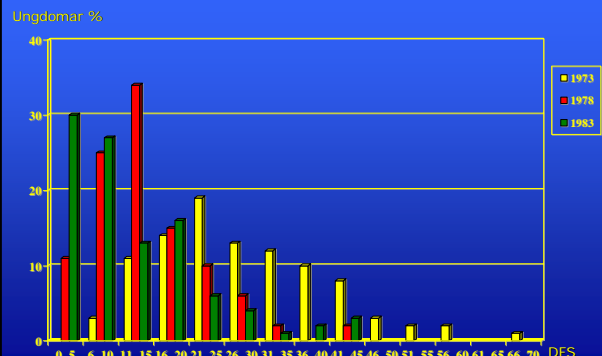
Andel manifest respektive initial karies i %



Fördelning (%) av 5-åringar avseende antal kariesade eller fyllda ytor (dfs) 1973, 1978 och 1983



Fördelning (%) av 15-åringar avseende antal kariesade eller fyllda ytor (DFS) 1973, 1978 och 1983



Vid mitten av 1980-talet förändrades tandhälsovårdens organisation och verksamhet

- ❖ Bantad organisation
- ❖ Mindre kollektiv profylax i skolor
- ❖ Mer individinriktad profylax på kliniken

Utökad basprofylax genom

Generellt fissurförseglingsprogram

Alla permanenta molarer skall fissurförseglas

Jönköpingsundersökningen 1993

Visade tecken på försämrat tandhälsotillstånd

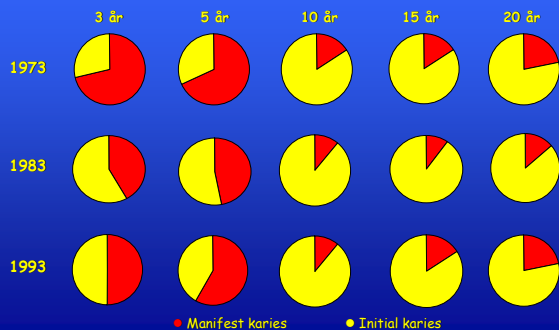
Resultat av förändrad tandhälsovårdsverksamhet?

Kariesförekomst Jönköpingsundersökningen 1983, 1993

ålder	medeltal kariesade eller fyllda ytor	
	1983	1993
3	2,3	1,2
5	5,9	3,7
10	5,0	2,6
15	11,2	11,7
20	21,5	15,7

Kariesförekomst approximant

Andel manifest respektive initial karies i %



Obligatorisk riskbedömning infördes 1997

Riskgrupp 0

Riskgrupp 1

Riskgrupp 2

Riskgrupp 3

Riskbedömning baserad på riskfaktorer

- ❖ Odontologiska faktorer
- ❖ Beteendefaktorer
- ❖ Medicinska faktorer
- ❖ Sociala/kulturella faktorer

Beroende på risknivå erbjuds

- ❖ Basprogram
Tandborstning med F-tandkräm 2ggr/dag
Fissurförsegling permanenta molarer
- ❖ Förstärkt basprogram - riskåldrar
- ❖ Individuellt tillägsprogram

Ny uppföljning och utvärdering av tandhälsotillståndet genom

Jönköpingsundersökningen 2003



Jönköpingsundersökningarna 1973-2003



Jönköpingsundersökningarna beskriver förändringar i tandhälsan under en 30-årsperiod

Resultat av:

- ❖ aktiv tandhälsovårdssatsning?
- ❖ ökad kunskap?
- ❖ förändrade attityder?
- ❖ ändrad befolkningsstruktur?

Kariesfrihet

Jönköpingsundersökningen 1973, 1983, 1993, 2003

ålder	frekvens (%) kariesfria individer			
	1973	1983	1993	2003
3	35	70	72	69
5	9	29	48	46
10	1	17	37	52
15	0	6	14	20
20	0	0	3	12

Kariesförekomst

Jönköpingsundersökningen 1973, 1983, 1993, 2003

ålder	medeltal kariesade eller fyllda ytor			
	1973	1983	1993	2003
3	3,9	2,3	1,2	1,8
5	11,2	5,9	3,7	3,5
10	9,3	5,0	2,6	1,7
15	27,7	11,2	11,7	6,4
20	35,6	21,5	15,6	9,7

Kariesförekomst

Jönköpingsundersökningen 1973, 1983, 1993, 2003

ålder	medeltal kariesade eller fyllda ytor			
	1973	1983	1993	2003
3	3,9	2,3	1,2	1,8
5	11,2	5,9	3,7	3,5
10	9,3	5,0	2,6	1,7
15	27,7	11,2	11,7	6,4
20	35,6	21,5	15,6	9,7

Kariesförekomst

Jönköpingsundersökningen 1973, 1983, 1993, 2003

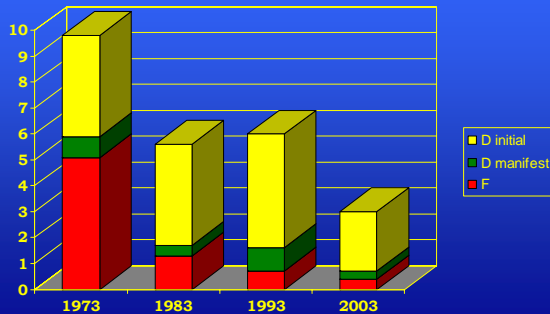
ålder	medeltal kariesade eller fyllda ytor			
	1973	1983	1993	2003
3	3,9	2,3	1,2	1,8
5	11,2	5,9	3,7	3,5
10	9,3	5,0	2,6	1,7
15	27,7	11,2	11,7	6,4
20	35,6	21,5	15,6	9,7

Kariesförekomst approximant

Jönköpingsundersökningen 1973, 1983, 1993, 2003

ålder	medeltal kariesade eller fyllda approximalytor			
	1973	1983	1993	2003
3	0,8	1,3	0,3	0,1
5	4,1	3,3	1,4	1,3
10	1,4	1,1	0,6	0,6
15	9,8	5,6	6,0	3,0
20	16,3	10,4	6,0	5,0

Approximala DF-ytor hos 15-åringar



Oklusalkaries



Jönköpingsundersökningen 1973, 1983, 1993, 2003

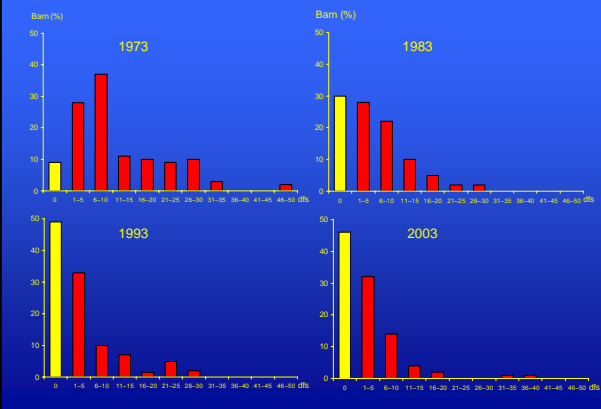
Ålder	medeltal kariesade eller fyllda oklusalytor			
	1973	1983	1993	2003
10	4,6	3,3	0,6	0,5
15	11,9	5,2	2,6	1,5
20	11,5	9,4	6,0	2,8

Fissurförseglade molarer (%)

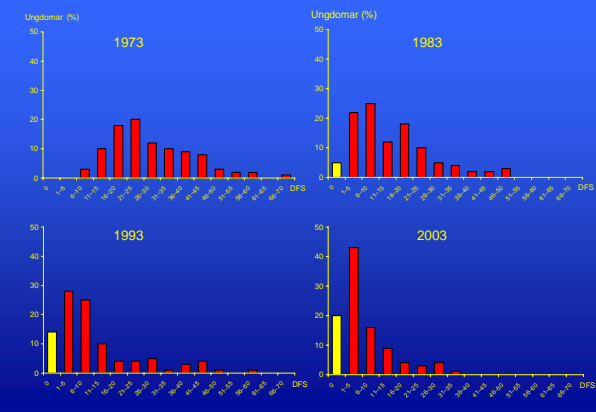
Jönköpingsundersökningen 2003

Ålder	ök		uk	
	17, 27	16, 26	36, 46	37, 47
10		89	87	
15	78	76	70	73
20	67	61	54	63

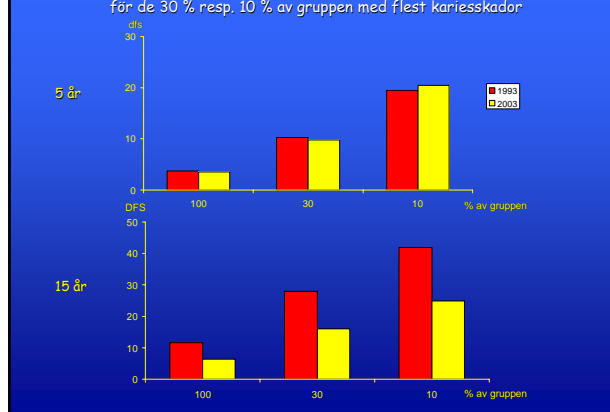
Fördelning (%) av 5-åringar avseende antal kariesade eller fyllda ytor (dfs)



Fördelning (%) av 15-åringar avseende antal kariesade eller fyllda ytor (DFS)



Medeltal kariesade eller fyllda ytor (dfs/DFS) för hela gruppen samt för de 30 % resp. 10 % av gruppen med flest karies-skador



Slutsatser av Jönköpingsundersökningarna 1973-2003

- ❖ Dramatisk förbättring av tandhälsan bland barn och ungdom
- ❖ Kariesförekomsten är generellt låg
- ❖ Snedfördelning av kariesförekomsten inom varje åldersgrupp

Slutsatser av Jönköpingsundersökningarna 1973-2003

- ❖ Fortsatt förbättring av tandhälsan i permanenta bettet även under senaste 10-årsperioden
- ❖ Ingen förbättring i primära bettet under senaste 10-årsperioden
- ❖ Ocklusalkaries har minskat till följd av generell fissurförsegling

Utmaningar för det fortsatta tandhälsoarbetet

- ❖ Motverka tidig kariesutveckling i primära bettet
- ❖ Förhindra approximalkaries i växelbettet och unga permanenta bettet
- ❖ Vårdprogram för högriskindivider

2006 förändrades åter
organisation och verksamhet för
tandhälsovården i Jönköpings län

"Nystart för barn- och
ungdomstandvården"

"Nystart"

- ❖ Riskgruppering ("frisk, risk, sjuk") utifrån risk- och friskfaktorer
- ❖ Betoning på friskfaktorer och betydelse av egenvård
- ❖ Förlängda revisionsintervall för de friska

"Nystart"

- ❖ Skolan skall åter bli arena för tandhälsoarbete
- ❖ Tandborstning i förskolor återinförd
- ❖ Fortsatt samarbete med BVC
- ❖ Samverkan med andra vårdgivare i folkhälsoarbete (t.ex. övervikt/fetma, tobak)

Förändring i verksamhet och
utvärdering genom epidemiologi
- en ständigt pågående process

Hur skall fortsatt utvärdering ske?

Ska länets epidemiologi kompletteras med
Jönköpingsundersökningen 2013?

