


 Karolinska  
Institutet

## SOCIALA RISKFAKTORER HÄLSOVÄGLEDARE I TANDVÅRDEN


Ida Brännemo  
Pedodontist/doktorand  
Karolinska Institutet

Barntandvårdsdagarna 2021

1

 Karolinska  
Institutet

### FN:s barnkonvention



Barn har rätt att åtnjuta bästa uppnåeliga hälsa och rätt till sjukvård och rehabilitering

Inget barn ska vara berövat sin rätt att ha tillgång till sådan hälso- och sjukvård

**[Tandvårdslagen 1985; 125 2 §]:** Målet för tandvården i Sverige är en god tandhälsa och en tandvård på lika villkor för hela befolkningen

5

2

 Karolinska  
Institutet

### Akkumulering av sociala riskfaktorer

Låg inkomst	Konflikter i familjen
Etnisk minoritet	Våld i nära relation
Låg utbildning förälder	Osäkert grannskap
Psykisk ohälsa förälder	Ekonomiskt bistånd
Utlandsfödda föräldrar	Unga/ensamstående föräldrar
	Föräldrar med dålig tandhälsa

Sociästyrelsen 2013, Larsson 2008, Yang 2016, Kvist 2018

3

 Karolinska  
Institutet


### Barriärer

Pengar  
Tid  
Kunskap

Stress – "overload in daily life"  
Ackumulering av riskfaktorer  
Skam och skuld


Hälsolitteracitet  
Tilltro till egen förmåga

4

 Karolinska  
Institutet

### Munhälsa som indikator på annan problematik

5

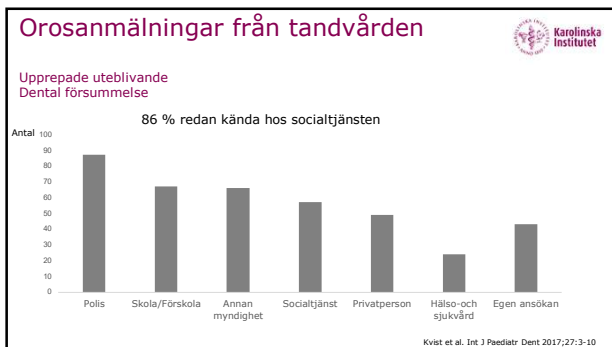
 Karolinska  
Institutet

### Dental försummelse

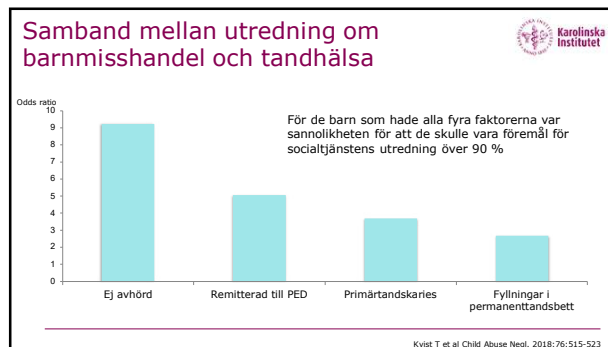
..då en förälder eller vårdnadshavare uppsåtligt inte söker eller fullföljer en behandling nödvändig för att garantera en god tandhälsa som tillåter funktion och frihet från smärta och infektion..

Kellog N. Pediatr Dent Ref Manual 2009; 31(6):11

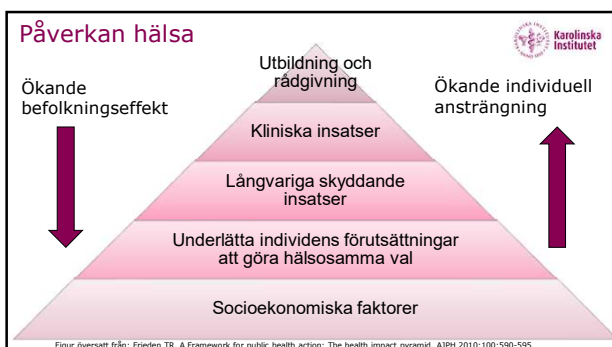
6



7



8

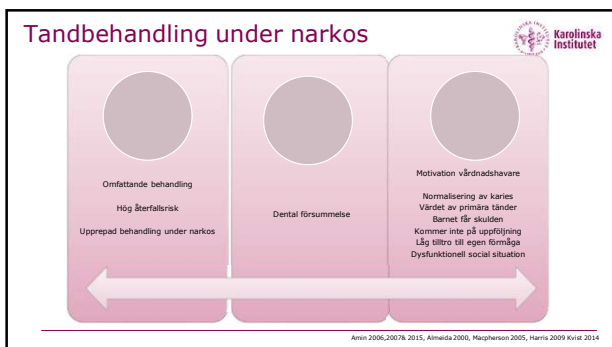


9

### Konsekvenser av karies hos barn

Bild: AAPD ECC left untreated

10



11

### Hälsövägledning i tandvården

Tillfälligt (12 månader), individuellt anpassat stöd och information till föräldrar, utförs av utbildad hälsövägledare

Förälder och hälsövägledare enas om personligt plan för upprätthållandet av profylaktiska regimer. Regelbundet stöd ges genom telefonkontakt (minst var 14:e dag)

Komplement till befintliga stödsatser i riskgrupper. Ej tänkt att ersätta andra åtgärder

12

## Preliminära resultat



Nöjda föräldrar

Mycket karies

Kvar att titta på:  
Eftervård  
Livskvalitet  
Stress

Vad har fungerat/inte fungerat? Intervjuer

13

## Diskussion



Nivå av prevention – vad gör skillnad

Strukturella hinder

Samverkan

14

## Barnet i fokus



Samtal med vårdnadshavare och barn

Ansvar förälder

Anmäla oro till socialtjänsten

**Växla från vuxenperspektiv till  
barnrättsperspektiv**

15

## Tack för uppmärksamheten



Ida.Brannemo@ki.se

PATENTMEDELSFONDEN  
Den Odontologiska Professionsförbundet

SVENSKA  
PEDODONTI  
FÖRENINGEN



Stygruppen  
KI/SLL för  
odontologisk  
forskning  
(SOF)

16